

**Аналитическая справка  
по результатам изучения уровня воспитанности учащихся 1-4 классов**

**Место проведения:** МБОУ КГО «СОШ№2им.А.С.Пушкина»

**Дата проведения:** март 2018 -2019 учебный год

**Подготовила и провела исследование:** Князева С.П., заместитель директора по воспитательной работе, классный руководители, родители.

**Цель исследования:** определить уровень развития нравственных качеств учащихся 1-4 классов, выявить уровень воспитанности путём оценки некоторых личностных свойств и качеств самими учащимися, родителями, а также выявления представлений классного руководителя.

**Участники исследования:** учащиеся 1-4 классов.

**Количество учащихся, принявших участие в исследовании 1-4 классов**

Класс	Классный руководитель	Исследовано учащихся	Уровень воспитанности учащихся			
			высокий	хороший	средний	низкий
1а	Ивахно Е.В.	26	26,9%	50%	23,1%	0
1к	Урбанович В.С.	21	33,3%	40,5%	26,2%	0
1б	Сагайдак Е.Г.	26	37%	30%	30%	0
2а	Варначёва Н.В.	22	50%	35,2%	14,8%	0
2б	Царёва С.В.	22	50%	9,3%	10,7%	0
2к	Ананьева И.В.	28	17,8%	23,2%	55,4%	3,6%
3а	Кочик В.Г.	22	45,5%	43,2%	11,3%	0
3б	Ефимова Е.Н.	22	10,5%	41%	11,3%	0
3к	Плишко Е.Н.	28	55,4%	37,5%	7,1%	0
4а	Чижова Р.А.	24	27%	37,5%	29,2%	6,3%
4б	Фадеева В.Н.	26	37%	29%	33%	0
4к	Выглядалова Л.В.	24	34,5%	60,3%	5,2%	0
Итого:		291				

**Оценка результатов:**

- 5 – всегда,
- 4 – часто,
- 3 – редко,
- 2 – никогда,
- 1 – у меня другая позиция.

**Затем 6 оценок складываются и делятся на 6. Средний балл и является условным определением уровня воспитанности.**

**Уровни:**

- 5 - 4,5 – высокий уровень (в)
- 4,4 – 4 – хороший уровень (х)
- 3,9 – 2,9 – средний уровень (с)
- 2,8 – 2 – низкий уровень (н)

**Описание уровней:**

**высокий уровень:** устойчивая и положительная самостоятельность в деятельности и поведении, проявляется активная общественная и гражданская позиция;

**хороший уровень:** положительная самостоятельность в деятельности и поведении, общественная позиция ситуативная;

**средний уровень:** свойственная самостоятельность, проявление самоорганизации и саморегуляции, отсутствует общественная позиция;

**низкий уровень:** слабое, неустойчивое положительное поведение, которое регулирует в основном требованиями взрослыми и другими внешними стимулами, и побудителями, самоорганизация и саморегуляция ситуативные.

**Методика, использованная в исследовании:** Методика изучения уровня воспитанности Н.П.Капустина. Методика является рефлексивной, предоставляет возможность для сочетания внешней оценки с внутренней самооценкой. Исследование проводится 1 раз в 2 года.

### **I. Организационный этап:**

- составление расписания на изучение уровня воспитанности учащихся;
- на семинаре подготовить, научить классных руководителей, как проводить анкетирование детей и родителей;
- распечатать, раздать материал (анкеты);
- получение согласия родителей на участие детей в исследованиях.

### **II. Диагностика:**

- анкетирование учащихся, в анкетах содержатся критерии, по которым и оценивается результат. Каждый критерий состоит из показателей, которые отражают связи (отношения) ученика с объектами, отраженными в целях воспитания.

### **Методика Н.П.Капустина определяет следующие свойства качеств личности учащегося в 1-4 классах:**

- любознательность
- трудолюбие
- бережное отношение к природе
- моё отношение к школе
- прекрасное в моей жизни
- как я отношусь к себе

### **Анкета «Определение уровня воспитанности учащихся» (методика Н.П. Капустина) (1 - 4 классы)**

### **III. Представление результатов:**

- исследования и обработка результатов в ОУ;
- анализ результатов и отчет по результатам исследования.

### **IV. Исследования и обработка результатов**

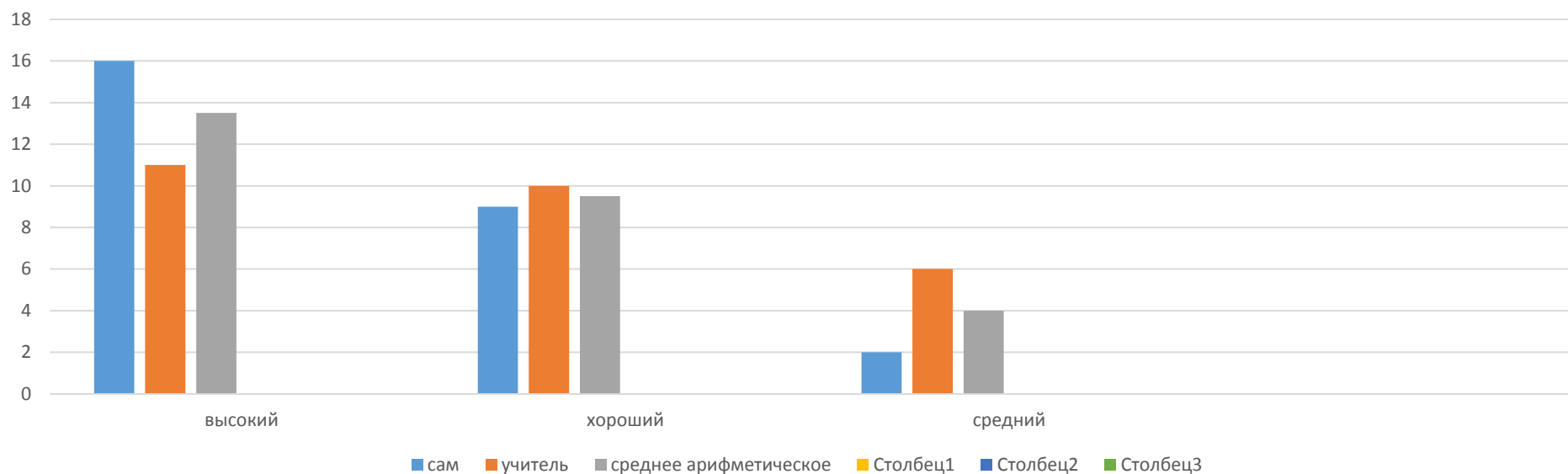
**МБОУ КГО «СОШ№2 им.А.С.Пушкина»**

**Уровень воспитанности в 2а классе, классный руководитель Жирнова Тамара Павловна**

**Вывод:** исследовано в 2а классе - 22 учащихся.

Критерии	Сам	Учитель	Среднее арифметическое
Высокий уровень	16 чел. (59,3 %)	11 чел. (40,7%)	13,5 чел. (50%)
Хороший уровень	9 чел. (33,3 %)	10 чел. (37%)	9,5 чел. (35,2%)
Средний уровень	2 чел. (7,4 %)	6 чел. ( 22,2 %)	4 чел. (14,8%)

**Уровень воспитанности в 2а классе, КР Жирнова Т.П.  
2018-2019 учебный год**

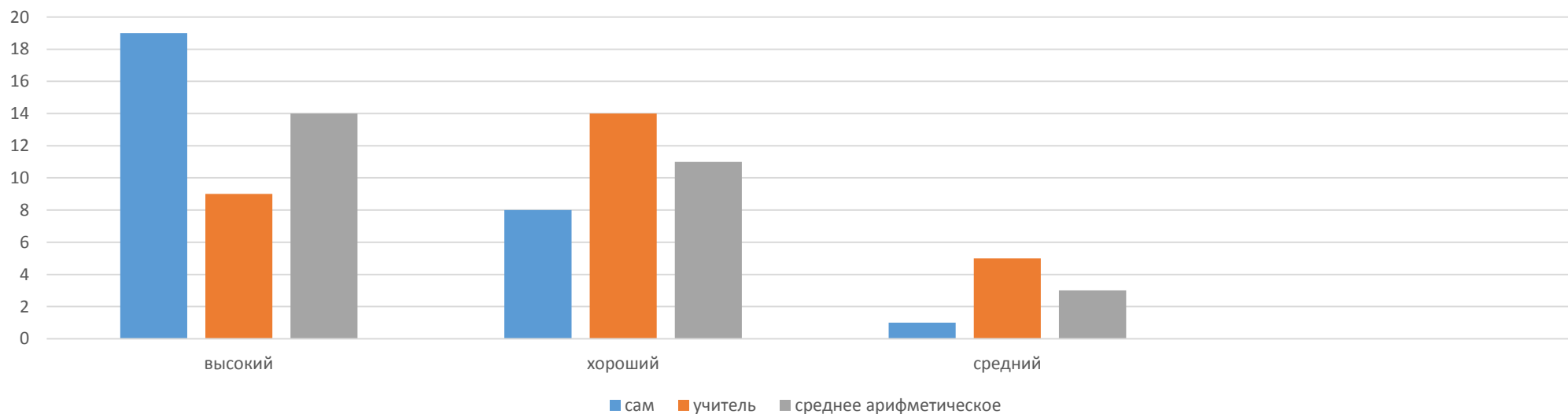


**МБОУ КГО «СОШ№2 им.А.С.Пушкина»**  
**Уровень воспитанности в 2б классе, классный руководитель Царёва Светлана Владимировна**

**Вывод:** исследовано в 2б классе - 22 учащихся.

Критерии	Сам	Учитель	Среднее арифметическое
Высокий уровень	19 чел.(68%)	9чел. (32%)	14 чел (50%)
Хороший уровень	8чел.(28,6%)	14чел. (50%)	11чел. (9,3%)
Средний уровень	1 (3,6%)	5чел. (17,9%)	3 (10,7%)

**Уровень воспитанности в 2б классе, КР Царёва С.В.  
 2018-2019 учебный год**



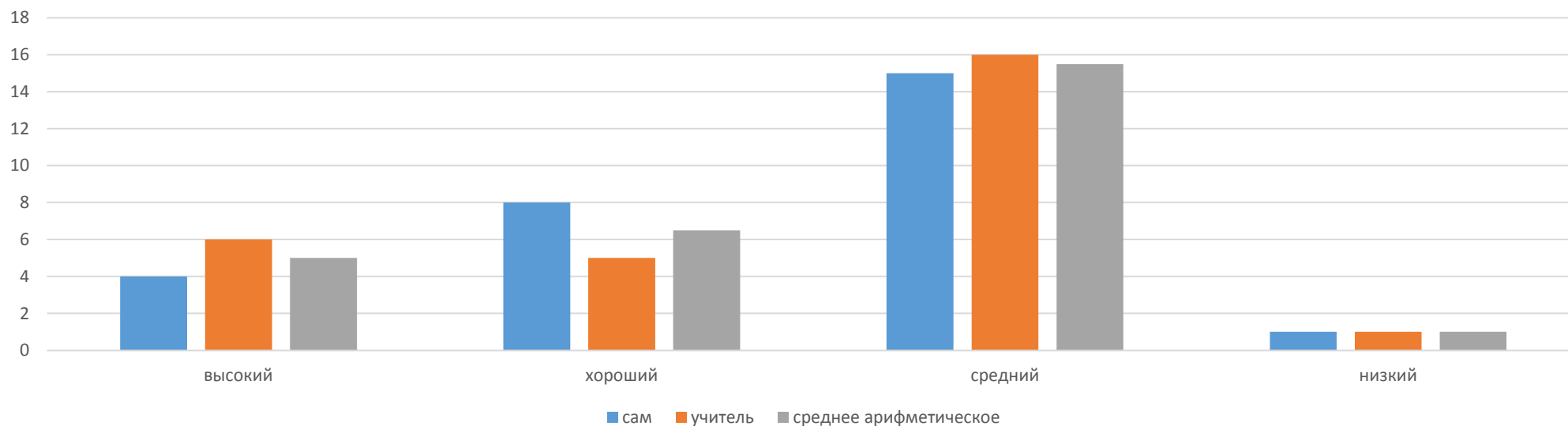
**МБОУ КГО «СОШ№2 им.А.С.Пушкина»**

**Уровень воспитанности в 2к классе, классный руководитель Ананьева Ирина Викторовна**

**Вывод:** исследовано в 2к классе - 28 учащихся.

Критерии	Сам	Учитель	Среднее арифметическое
Высокий уровень	4 чел. (14,3%)	6 чел. (21,4%)	5 чел. (17,8 %)
Хороший уровень	8 чел. (28,6%)	5 чел. (17,8%)	6,5 чел. (23,2%)
Средний уровень	15 чел. (53,6 %)	16 чел. ( 57,1 %)	15,5 чел. (55,4 %)
Низкий уровень	1 чел. (3,6%)	1 чел. (3,6%)	1 чел. (3,6%)

**Уровень воспитанности в 2к классе, КР Ананьева И.В.  
2018-2019 учебный год**



**МБОУ КГО «СОШ№2 им.А.С.Пушкина»**

**Уровень воспитанности в 3а классе, классный руководитель Кочик Валентина Григорьевн**

**Вывод:** исследовано во 3а классе - 22 учащихся.

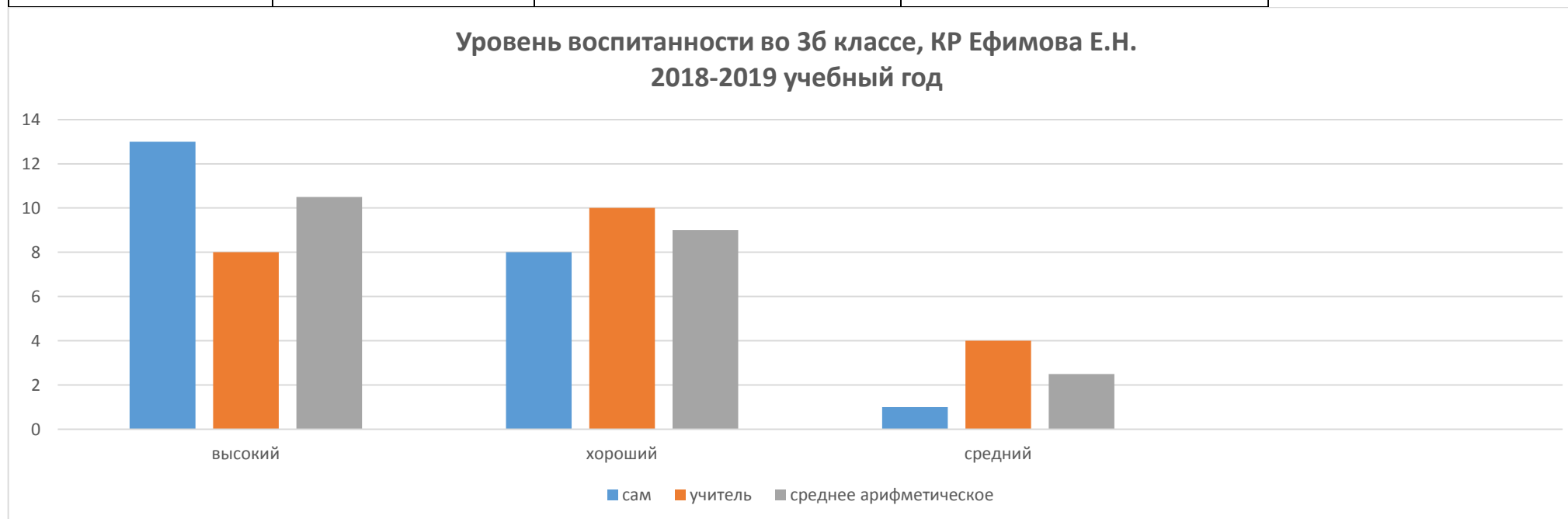
Критерии	Сам	Учитель	Среднее арифметическое
Высокий уровень	11 чел. (50 %)	9 чел. (40%)	10 (45,5%)
Хороший уровень	8 чел. (36 %)	11 чел. (50%)	9,5 (43,2%)
Средний уровень	3 чел. (14 %)	2 чел. (10%)	2,5 (11,3%)



**МБОУ КГО «СОШ№2 им.А.С.Пушкина»**  
**Уровень воспитанности в 3б классе, классный руководитель Ефимова Елена Николаевна**

**Вывод:** исследовано во 3б классе - 22 учащихся.

Критерии	Сам	Учитель	Среднее арифметическое
Высокий уровень	13 (59%)	8 (36,4%)	10,5 (47,7%)
Хороший уровень	8 (36,4%)	10 (45,5%)	9 (41%)
Средний уровень	1 (4,5%)	4 (18,2%)	2,5 (11,3%)



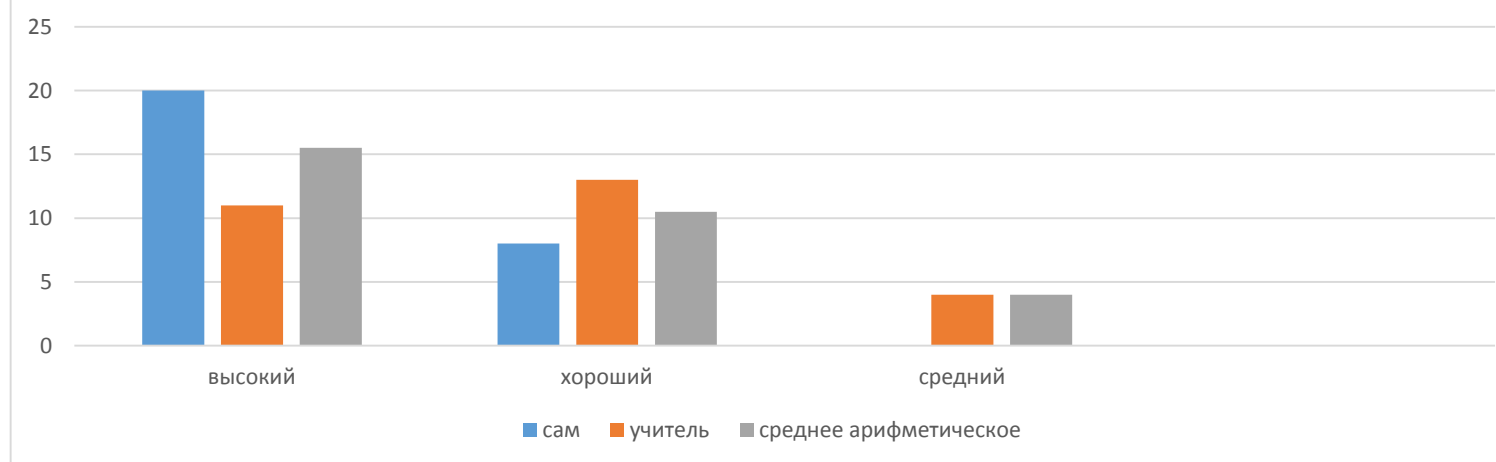
**МБОУ КГО «СОШ№2 им.А.С.Пушкина»**

**Уровень воспитанности во 3к классе, классный руководитель Плишко Елена Николаевна**

**Вывод:** исследовано во 3к классе - 28 учащихся.

критерии	Сам	Учитель	Средний
высокий уровень	20 (71,4%)	11(39,3%)	15,5 (55,4%)
хороший уровень	8 (28.6%)	13 (46,4%)	10,5 (37,5%)
средний уровень	0	4 (14,3%)	2 (7,1%)
низкий уровень	0	0	0

**Уровень воспитанности во 3к классе, КР Плишко Е.Н.  
2018-2019 учебный год**



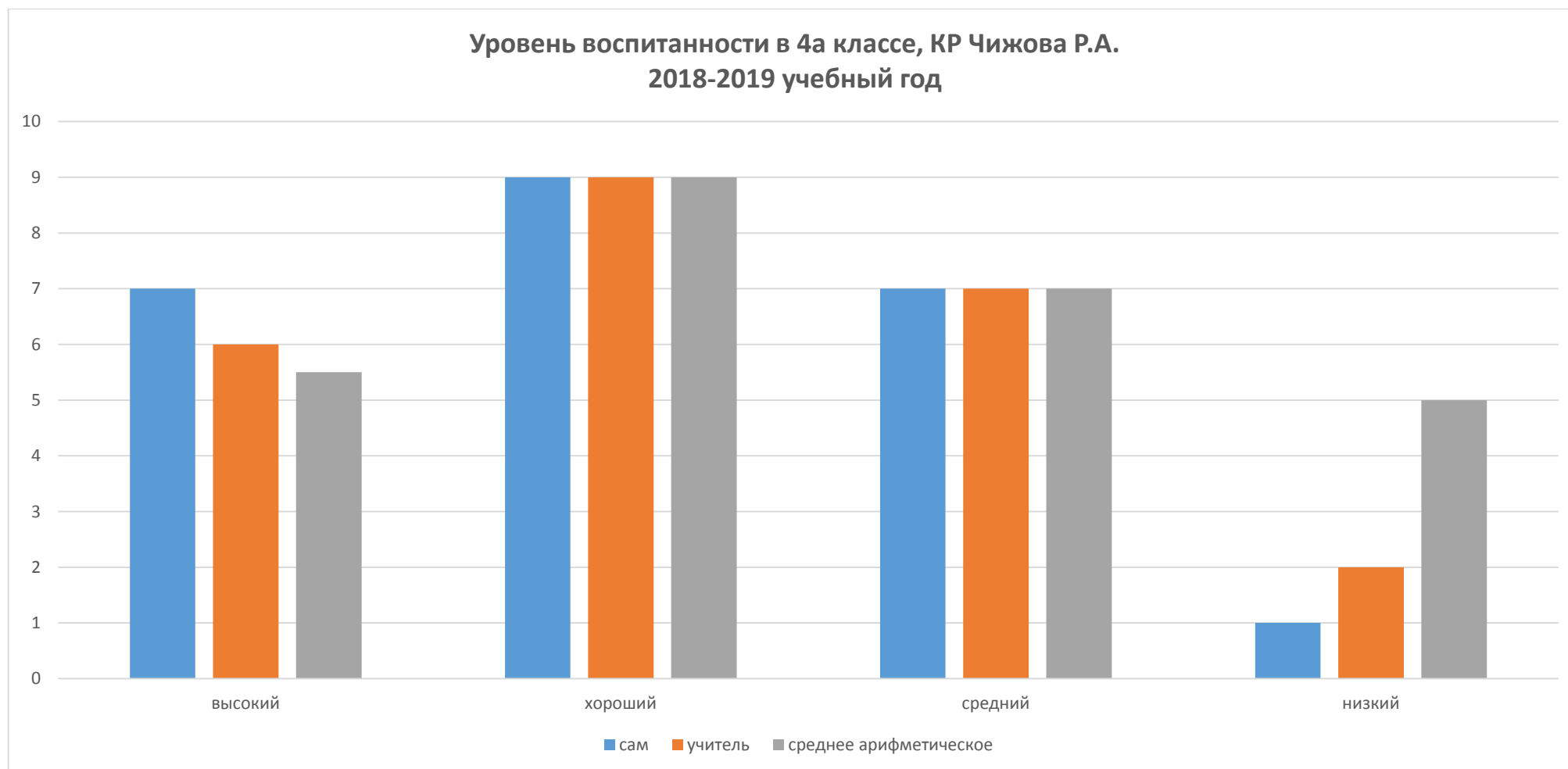


**МБОУ КГО «СОШ№2 им.А.С.Пушкина»**

**Уровень воспитанности в 4а классе, классный руководитель Чижова Раиса Анатольевна**

**Вывод:** в 4а классе исследовано 24 учащихся.

Критерии	Сам	Учитель	Среднее арифметическое
Высокий уровень	7(29%)	6 (25%)	6,5(27%)
Хороший уровень	9 (37,5%)	9 (37,5%)	9 (37,5%)
Средний уровень	7(29,2%)	7(29,2%)	7 (29,2%)
Низкий уровень	1(4,2%)	2	1,5 (6,3%)

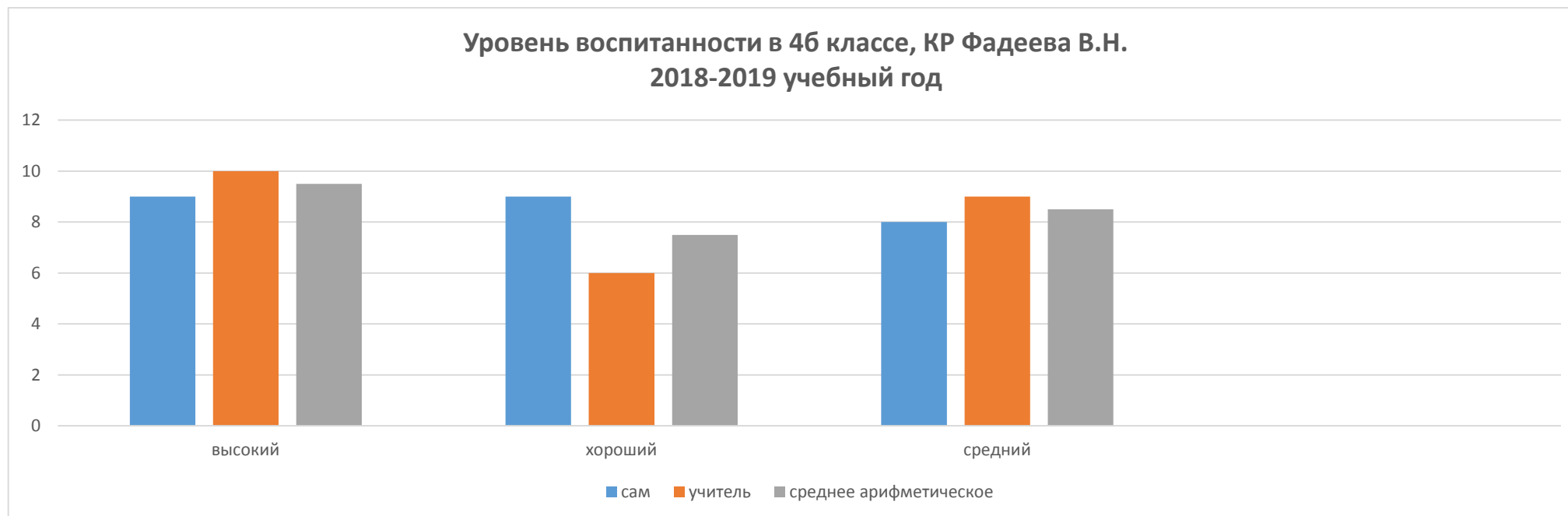


**МБОУ КГО «СОШ№2им.А.С.Пушкина»**

**Уровень воспитанности в 4б классе, классный руководитель Фадеева Валентина Николаевна**

**Вывод:** исследовано в 4б классе 26 учащихся.

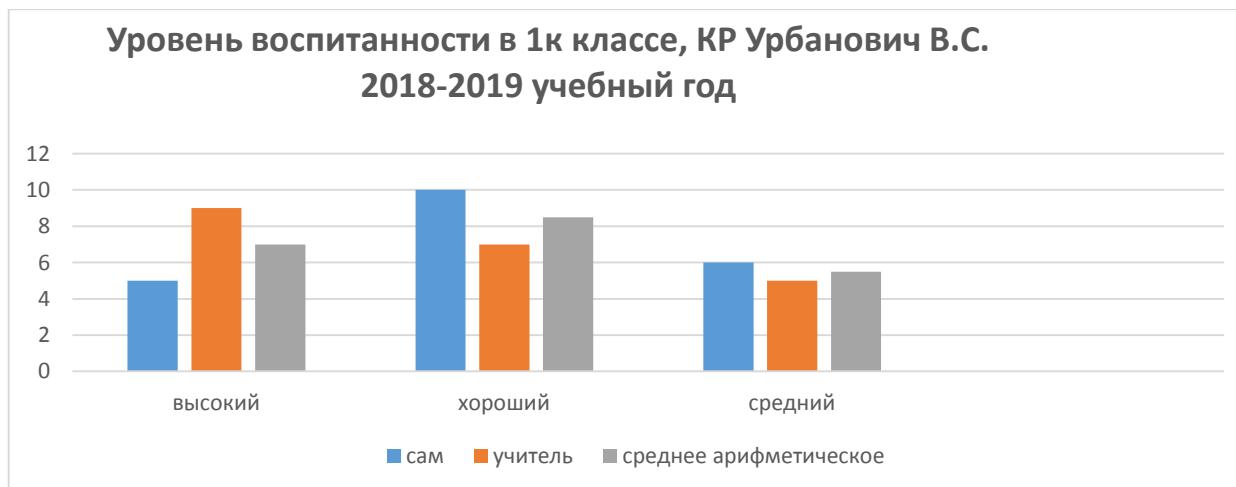
Критерии	Сам	Учитель	Среднее арифметическое
Высокий уровень	9 (34,6%)	10 (38,5%)	9,5 (37%)
Хороший уровень	9 (34,6%)	6 (23,1%)	7,5 (29%)
Средний уровень	8 (31%)	9 (35%)	8,5 (33%)



**МБОУ КГО «СОШ№2им.А.С.Пушкина»**  
**Уровень воспитанности в 1к классе, классный руководитель Урбанович Вера Сергеевна**

**Вывод:** исследовано в 1к классе **21** учащихся.

Критерии	Сам	Учитель	Среднее арифметическое
Высокий уровень	5(24%)	9 (43%)	7 (33,3%)
Хороший уровень	10 (47,6%)	7(33,3%)	8,5(40,5%)
Средний уровень	6(28,6%)	5(24%)	5,5(26,2%)

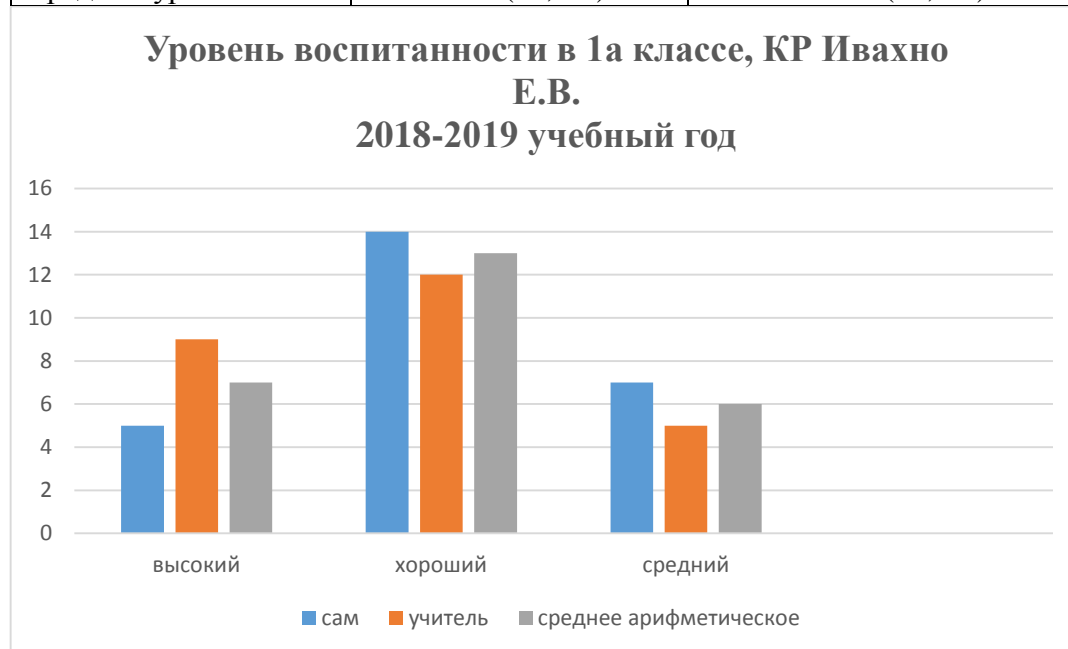


**МБОУ КГО «СОШ№2им.А.С.Пушкина»**

**Уровень воспитанности в 1а классе, классный руководитель Ивахно Елена Владимировна**

**Вывод:** исследовано в 1а классе 26 учащихся.

Критерии	Сам	Учитель	Среднее арифметическое
Высокий уровень	5 (19,2%)	9 (34,6%)	7 (26,9%)
Хороший уровень	14 (53,8%)	12 (46,1%)	13 (50%)
Средний уровень	7 (26,9%)	5 (19,2%)	6 (23,1%)



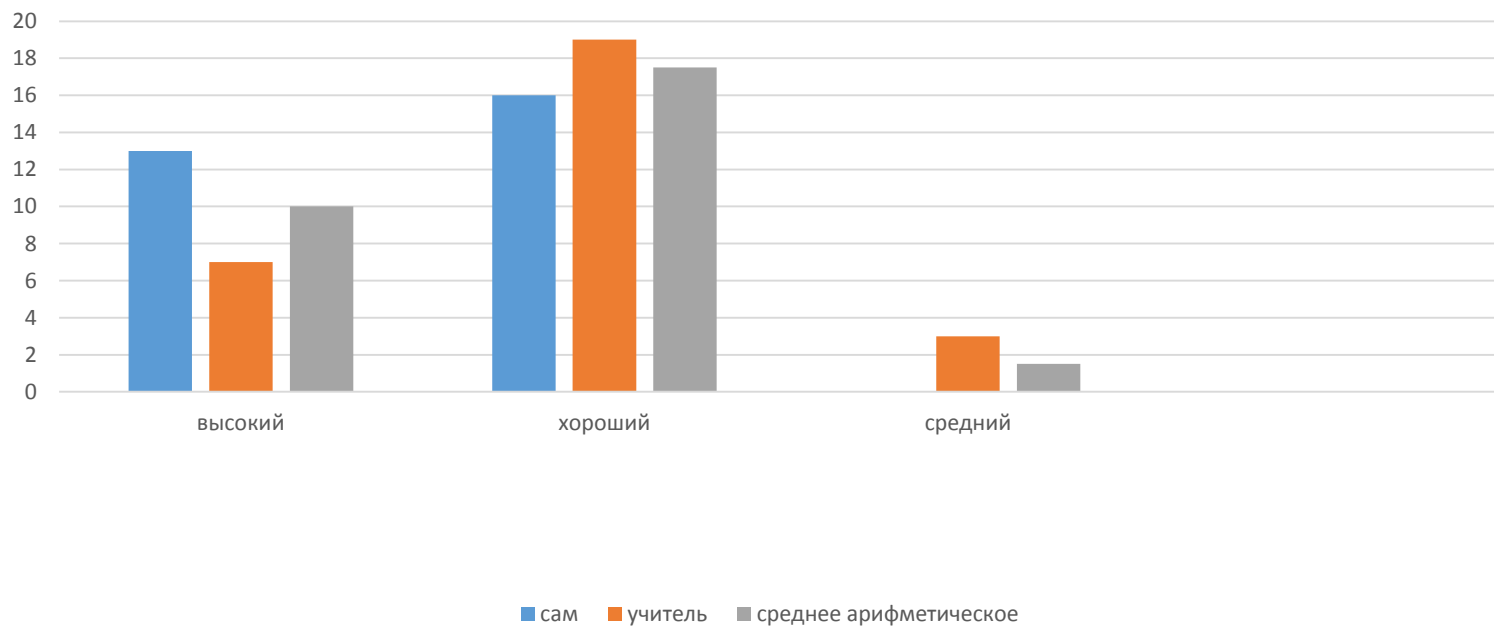
**МБОУ КГО «СОШ№2им.А.С.Пушкина»**

**Уровень воспитанности в 4к классе, классный руководитель Выглядалова Лидия Викторовна**

**Вывод:** исследовано 24 учащихся в 4к классе.

Критерии	Сам	Учитель	Среднее арифметическое
Высокий уровень	14 (44,8%)	9(37,5%)	10 (34,5%)
Хороший уровень	16 (65,2%)	8 (33%)	17,5 (60,3%)
Средний уровень	0 (0%)	3 (10,3%)	1,5 (5,2%)

**Уровень воспитанности в 4к классе, КР Выглядалова Л.В.  
2018-2019 учебный год**



**МБОУ КГО «СОШ№2им.А.С.Пушкина»**  
**Уровень воспитанности в 16 классе, классный руководитель Сагайдак Елена Геннадьевна**

**Вывод:** в 16 классе исследовано 26 учащихся.

Критерии	Сам	Учитель	Среднее арифметическое
Высокий уровень	9 (34,6%)	10 (38,5%)	9,5 (37%)
Хороший уровень	9 (34,6%)	6 (23,1%)	8 (30%)
Средний уровень	8 (31%)	9 (35%)	8,5 (33%)

